



CLUB ALPINO ITALIANO

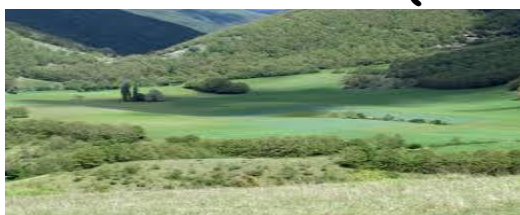
SEZIONE DI FOLIGNO



MATTUTINO

20 GIUGNO 2021

M.te IL CASTELLO (1059 m) - M.te TOLAGNA (1404 m)



La zona tra Colfiorito e Montecavallo non finisce mai di stupire, questo itinerario è l'ennesima prova. In cima al M.te Il Castello si potranno osservare i resti, molto evidenti, di un castelliere.

La sommità del M.te Tolagna non è certo la più ambita. Non è difficile da raggiungere. Ma, come spesso accade, è proprio da queste montagne "minori" che si ricevono le sorprese più grandi. Grandi spazi, orizzonti visivi straordinari: questo è ciò che offre questa "modesta" montagna.

ESCURSIONE DA NON PERDERE!!!!!!

PROGRAMMA:

Ore 7,30 in punto partenza dal parcheggio antistante il Decathlon

Ore 8.00 circa, inizio escursione
Rientro previsto entro le ore 13.00

Il trasferimento da Foligno alla località DIGNANO avverrà con mezzi propri. (Previsto rimborso carburante per chi metterà a disposizione il proprio automezzo)

Per ragioni non dipendenti dagli organizzatori, l'escursione potrà subire delle variazioni.

REFERENTI PER INFO E PRENOTAZIONI

Loreti Domenico Cell. 3927054860 - domlor@alice.it
Gallorini Mario Cell. 3382275252

Nell'eventualità di prenotazioni eccedenti il numero massimo consentito dalle disposizioni CCE-CAI Centrale saranno formati due gruppi

REFERENTI 2° GRUPPO

Designati al momento

DISLIVELLO COMPLESSIVO

In salita 700 m. (circa) In discesa 700 m (circa)

LUNGHEZZA: Km 12,00 (circa)

TEMPO DI PERCORRENZA: 4.00 h (soste comprese)

DIFFICOLTÀ: E

Necessaria un'adeguata preparazione fisica anche se l'itinerario, così proposto, non presenta particolari difficoltà.

EQUIPAGGIAMENTO: Abbigliamento da montagna adeguato al periodo. Obbligatori scarponi da montagna ben rodati. Consigliato l'uso dei bastoncini. Scarpette e indumenti di ricambio da lasciare in macchina.

Obbligatoria dotazione DPI (mascherina-gel disinfettante) e autodichiarazione

MONTAGNA PULITA

Riprendiamo la bella abitudine di portare con noi un sacchetto per raccogliere le sporcizie (plastica, cartucce....) che troviamo lungo il percorso

OBBLIGATORIA LA PRENOTAZIONE ENTRO VENERDI' 18/06/2021 (esclusivamente tramite la seguente mail domlor@alice.it - Non sono consentite altre forme di prenotazione)

NUMERO MASSIMO PARTECIPANTI 20 (soci CAI in regola con il tesseramento 2021)

La partecipazione all'escursione sottintende il rispetto del regolamento CAI per le escursioni e le note operative emanate dalla CCE-CAI centrale per il riavvio dell'attività escursionistica sezionale in emergenza COVID

CLUB ALPINO ITALIANO - Sez. di Foligno - Via Bolletta, 18 - 06034 FOLIGNO (Pg)
Tel. & Fax 0742 22921 - e-mail: caifoligno@tin.it - Sito internet: www.caifoligno.it