



CLUB ALPINO ITALIANO

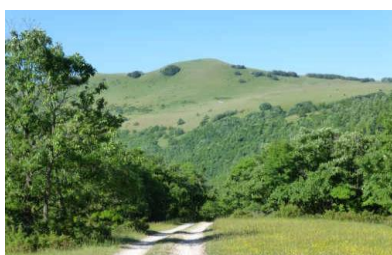
SEZIONE DI FOLIGNO



MATTUTINO

27 NOVEMBRE 2022

M.te PREFOGLIO (1322 m)



Un giro ad anello intorno ad una panoramichissima cima. Un straordinario terrazzo sulla piana di Colfiorito.

DISLIVELLO COMPLESSIVO

In salita 790 m. (circa) In discesa 790 m (circa)

LUNGHEZZA: Km 13,0 (circa)

TEMPO DI PERCORRENZA: 4.00 h (soste comprese)

DIFFICOLTÀ: E

Necessaria un'adeguata preparazione fisica anche se l'itinerario, così proposto, non presenta particolari difficoltà.

EQUIPAGGIAMENTO: Abbigliamento da montagna adeguato al periodo. Obbligatori scarponi da montagna ben rodati. Consigliato l'uso dei bastoncini. Indumenti di ricambio da lasciare in macchina.

Obbligatoria dotazione DPI (mascherina-gel disinfettante)

PROGRAMMA:

Ore 7,30 partenza dal parcheggio antistante il Decathlon
Ore 8.15 circa, inizio escursione
Rientro previsto entro le ore 13.00

Il trasferimento da Foligno alla località Taverne avverrà con mezzi propri.

Previsto il rimborso carburante a chi metterà a disposizione il proprio automezzo.

Per ragioni non dipendenti dagli organizzatori, l'escursione potrà subire delle variazioni.

REFERENTI PER INFO E PRENOTAZIONI

Loreti Domenico

Cell. 3927054860 - domlor@alice.it

Gallorini Mario

Cell. 3382275252

PRENOTARE ENTRO VENERDI' 25/11/2022 (esclusivamente tramite la mail domlor@alice.it)

Possono partecipare, oltre ai soci CAI in regola con il tesseramento 2022, anche i non soci purché regolarmente assicurati.

La stipula e il relativo pagamento (€ 7.50) dovranno avvenire entro venerdì 18/11/2022

La partecipazione all'escursione sottintende il rispetto del regolamento CAI per le escursioni e le note operative del 30/03/2022 emanate dal CAI CENRTRLE

CLUB ALPINO ITALIANO – Sez. di Foligno – Via Bolletta, 18 – 06034 FOLIGNO (Pg)
Tel. & Fax 0742 22921 – e-mail: caifoligno@tin.it - Sito internet: www.caifoligno.it